

**brina**

Ventilador mecânico de ponta que oferece ventilação invasiva e não invasiva para pacientes neonatais, pediátricos e adultos.

**High-tech, high trust.**

**Tecme**  
committed to life

# Colocando a ventilação mecânica e a tecnologia de suporte à vida em um nível superior.

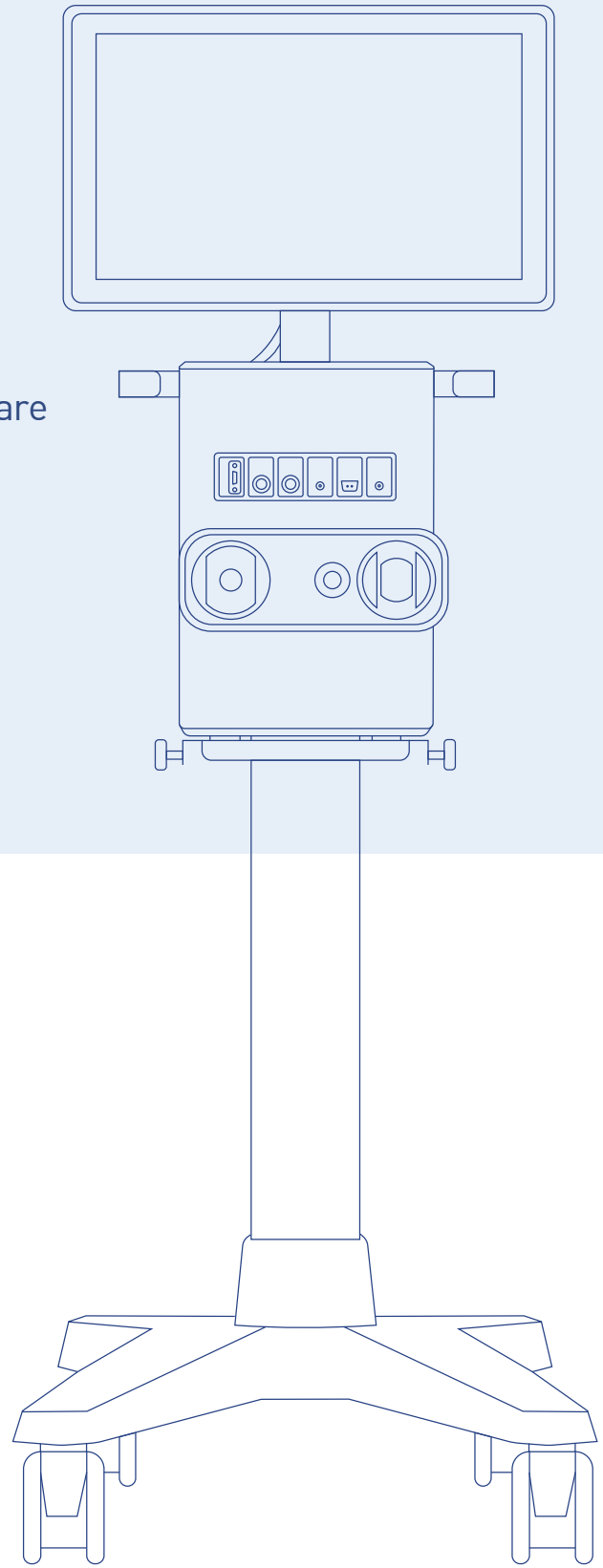


Hoje, após anos de pesquisa e investigação, chegou o momento de apresentar Brina: nossa mais avançada família de ventiladores da nova geração.

## Características:

# Um passo a frente em design

- Touchscreen de alta resolução
- Solução modular
- Tela removível
- Interface inteligente e intuitiva
- Monitoramento abrangente
- Ampla variedade de recursos de software



# Design

## Interface inteligente e intuitiva

### O máximo em touchscreen

O touchscreen de 18" e alta resolução com interface de usuário intuitiva deixa a operação do ventilador fácil e rápida.



### Removível e rotativa

Tela removível e rotativa. Indicador de alarme de alta visibilidade. O design da VentBox dá ao usuário a possibilidade de montá-la em carro móvel, suporte de teto ou prateleira.



## Design

# Design aprimorado para medições mais precisas



A **Porta expiratória** foi desenvolvida especialmente para um controle eletrônico mais preciso e direto das fases do ciclo respiratório. Ela habilita um tempo de resposta aprimorado e a respiração espontânea do paciente mesmo durante a fase inspiratória nos modos de pressão controlada.

O **Sensor paramagnético** foi integrado para desempenho eficiente e contínuo ao longo do ciclo de vida do ventilador.

# Experiência do usuário

Interface de usuário simples e clara.  
Projetada para tomada de decisões importantes em diferentes situações.

## Pulmão Ativo

Pulmão ativo para uma melhor visualização gráfica da condição ventilatória do paciente. A complacência do pulmão e a resistência das vias aéreas são exibidas de maneira gráfica e numérica. Os pulmões, juntamente com o diafragma expandem e contraem de forma sincronizada com as respirações do paciente.



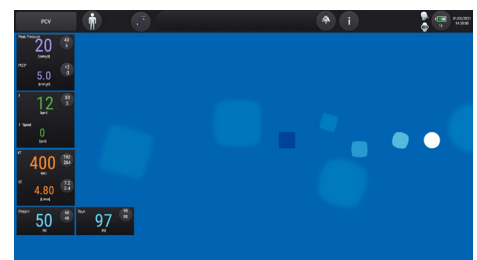
## Tela numérica

Visualização projetada para ser usada durante a análise da sala médica, melhorando a visibilidade dos parâmetros à distância.



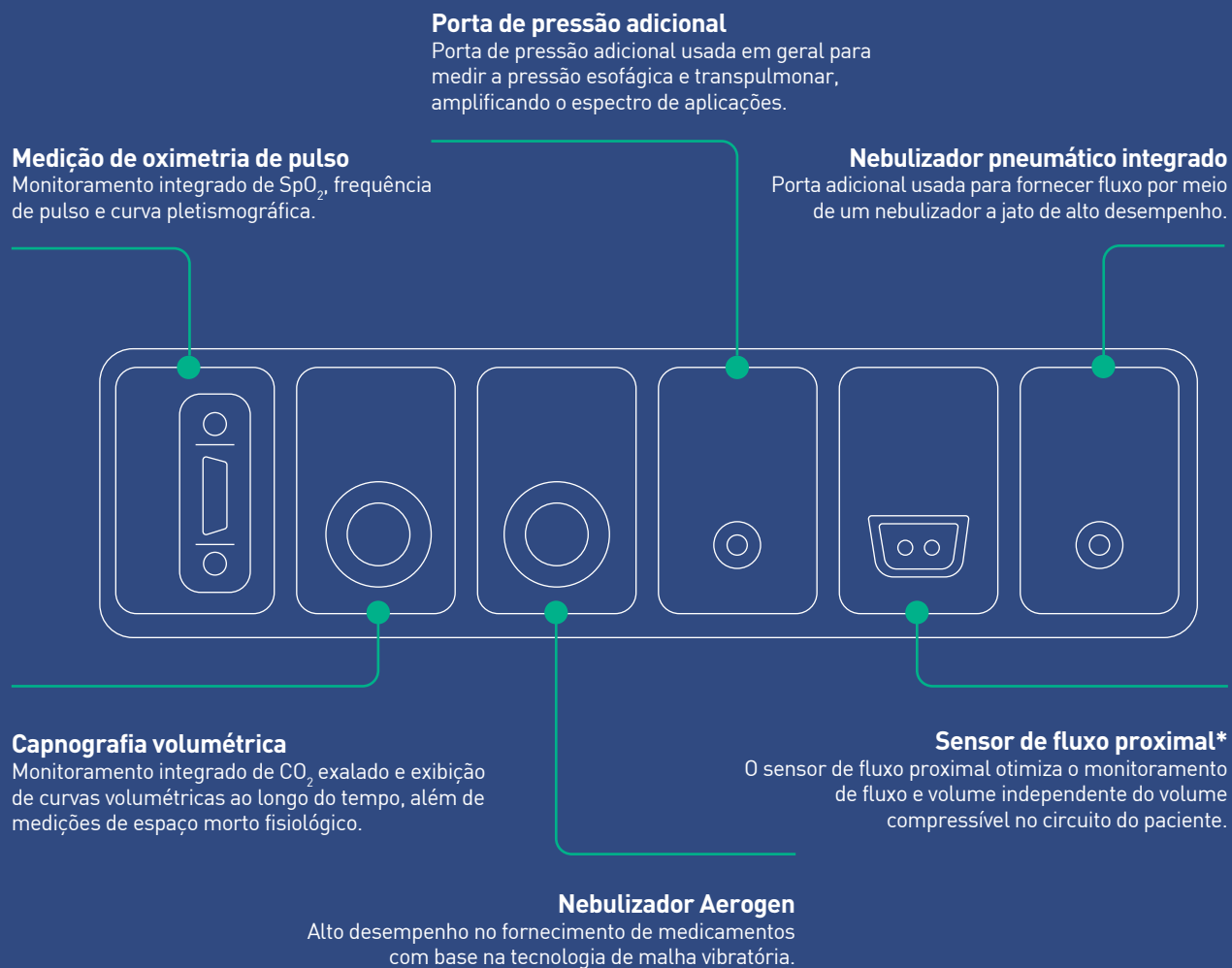
## Visualização para a família

Visualização projetada para gerar um ambiente agradável durante as visitas familiares sem perder o monitoramento dos parâmetros básicos de ventilação.



# Design modular

## Adaptável a diferentes ambientes e necessidades clínicas:



\*Disponível apenas na categoria NEO

# Software

**Ampla variedade de modos e ferramentas de ventilação para necessidades clínicas diferentes e personalizadas.**

## **AVA (Assistência Ventilatória Adaptativa)**

O modo AVA é um modo adaptativo com controle ideal que garante a ventilação minuto do paciente, gerando um padrão ventilatório com o mínimo de trabalho respiratório.

## **Terapia de Oxigênio de Alto Fluxo**

A terapia de oxigênio administrado por meio de cânulas nasais ou máscaras sempre foi a primeira abordagem para aliviar a hipoxemia dos pacientes. A adição desse método expande o uso do ventilador para as etapas anterior e posterior da ventilação mecânica em si, oferecendo assistência não invasiva à oxigenação.

## **Teste de Respiração Espontânea**

Essa ferramenta permite que um teste de respiração espontânea seja realizado antes do desmame, monitorado em tempo real e totalmente seguro com alarmes exclusivos.





**Mais de 55 anos de comprometimento com a inovação e os cuidados ao paciente.**  
[www.tecmeglobal.com](http://www.tecmeglobal.com) / [info@tecmeglobal.com](mailto:info@tecmeglobal.com)

Córdoba - Buenos Aires - Atlanta - São Paulo